

ENLACES A RÓTULA EN ACERO INOXIDABLE

Las hembras siempre incluyen la junta.

Los machos siempre incluyen el aro.

Material en Aisi 304L.

Podemos suministrar todas las piezas en Aisi 316.

Las piezas cuyas dimensiones figuran en el mismo recuadro pueden montarse entre sí.

Las medidas de los tubos para la manguera son en milímetros.

Las medidas de las roscas son en pulgadas gas.

Podemos suministrar juntas tóricas para el trasvase de cualquier producto.

En los pedidos citar siempre el n.º de figura.

SPHERICAL COUPLING IN STAINLESS STEEL

The females always include the joint.

The male always include the ring.

Material in Aisi 304.

We can provide all the pieces in Aisi 316.

The pieces whose measures are found in the same box can be assembled among them.

The measures of the pipes for the hose are in millimetres.

The measures of the thread are in inches gaz.

We can provide joints to handle any product.

In the order always indicate the reference number.

СОЕДИНЕНИЯ (СФЕРИЧЕСКИЕ) ИЗ НЕРЖАВЕЮЩЕЙ СТАЛИ

Присоединение осуществляется через выход «мама».

Кольцо находится в выходе «папа»

Материал Aisi 304.

Возможно производство из материала Aisi 316.

Les pièces dont les mesures figurent sur le même cadre peuvent se monter entre elles.

Размеры труб для шлангов указаны в мм.

Размеры резьбы указаны в дюймах.

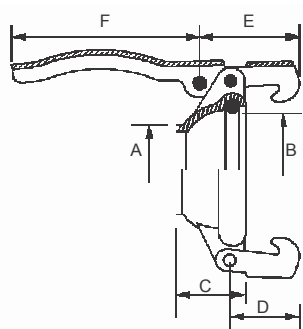
Возможны любые варианты присоединения для различных продуктов.

При заказе всегда указывается код товара.

Fig. 201-S
Hembra para soldar
Female for weld
Патрубок под сварку
выход «мама»



Тип Ø mm.	S-2 20-25-30-35-40-45-50-60	S-3 20-25-30-35-40-45-50-60	S-5 60-65--70	S-7 70-75-80-90	S-10 100-110	S-12 120-125	S-15 140-150-160
--------------	--------------------------------	--------------------------------	------------------	--------------------	-----------------	-----------------	---------------------



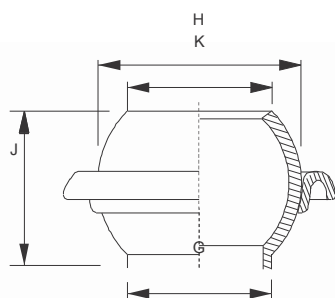
	S-2	S-3	S-5	S-7	S-10	S-12	S-15
A	42	37-42-47 52-61	58	77/87	104	124/129	155
B	69	72	94	111	134	153	183
C	30	33	47	52	58	62	62
D	43	43	43	55	55	55	55
E	57	57	57	81	81	81	81
F	122	122	122	160	160	160	160
Kg	0,3	0,36	0,46	0,94	1	1,2	1,4

• La hembra siempre lleva incluida la junta • The joint is include with the female • Присоединение патрубка осуществляется через выход «мама»

Fig. 202-S
Macho para soldar
Male for weld
Патрубок под сварку
выход «папа»



Тип " Gas/Gaz	S-2 1/2"-3/4"-1"-1 1/4"-1 1/2"-2"	S-3 1/2"-3/4"-1"-1 1/4"-1 1/2"-2"	S-5 2"	S-7 2 1/2"-3"	S-10 3 1/2"-4"	S-12 4 1/2"	S-15 5"-6"
------------------	--------------------------------------	--------------------------------------	-----------	------------------	-------------------	----------------	---------------



	S-2	S-3	S-5	S-7	S-10	S-12	S-15
G	42	34-43 49-61	58	75-84	109	129/133	159
H	63	70	90	110	130	150	180
J	44	53	65	83	88	94	96
K	44	51	66	83	104	124	154
Kg	0,2	0,23	0,44	0,77	0,95	1,2	1,65

• El macho siempre lleva incluido el aro • The ring is include with the male • Кольцо находится в выходе «папа»



Fig. 203-S
Macho camisado
Male cover
Крышка для патрубка с выходом «папа»

Тип	S-3	S-5	S-7	S-10	S-12	S-15
Ø mm	20-25-30-35-40-45-50-60	60-70	70-75-80-90	100-110	120-125	140-150-160
" Gas/Gaz	1/2"-3/4"-1"-1 1/4"-1 1/2"-2"	2"	2 1/2"-3"	3 1/2"-4"	4 1/2"	5"-6"



Fig. 200-S
Enlace completo para soldar
Complete coupling for weld
Цельный патрубок по сварку

Тип	S-2	S-3	S-5	S-7	S-10	S-12	S-15
Ø mm	20-25-30-35-40-45-50-60	20-25-30-35-40-45-50-60	60-70	70-75-80-90	100-110	120-125	140-150-160
" Gas/Gaz	1/2"-3/4"-1"-1 1/4"-1 1/2"-2"	1/2"-3/4"-1"-1 1/4"-1 1/2"-2"	2"	2 1/2"-3"	3 1/2"-4"	4 1/2"	5"-6"



Fig. 204-T
Tapón hembra
End plug female
Концевая заглушка для патрубка
выход «мама»

Тип	S-2	S-3	S-5	S-7	S-10	S-12	S-15
Ø mm	50	50	60	75	100	125	150

Fig. 205-RE

Hembra con rosca exterior
Female with external thread
Патрубок с наружной резьбой
выход «мама»



Тип " Gas/Gaz	S-2 1/2"-3/4"-1"-1 1/4"-1 1/2"-2"-	S-3 1/2"-3/4"-1"-1 1/4"-1 1/2"-2"	S-5 2"	S-7 2 1/2"-3"	S-10 3 1/2"-4"	S-12 4 1/2"	S-15 5"-6"
------------------	---------------------------------------	--------------------------------------	-----------	------------------	-------------------	----------------	---------------

Fig. 206-RE

Macho con rosca exterior
Male with external thread
Патрубок с наружной резьбой
выход «папа»



Тип " Gas/Gaz	S-2 1/2"-3/4"-1"-1 1/4"-1 1/2"-2"	S-3 1/2"-3/4"-1"-1 1/4"-1 1/2"-2"	S-5 2"	S-7 2 1/2"-3"	S-10 3 1/2"-4"	S-12 4 1/2"	S-15 5"-6"
------------------	--------------------------------------	--------------------------------------	-----------	------------------	-------------------	----------------	---------------

Fig. 207-RI

Macho rosca interior
Male with internal thread
Патрубок с внутренней резьбой
выход «папа»



Тип " Gas/Gaz	S-3 1/2"-3/4"-1"-1 1/4"-1 1/2"-2"	S-5 2"	S-7 2 1/2"-3"	S-10 3 1/2"-4"	S-12 4 1/2"	S-15 5"-6"
------------------	--------------------------------------	-----------	------------------	-------------------	----------------	---------------

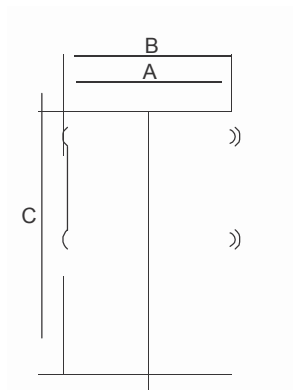


Fig. 208-M
Hembra para manguera
Female with spigot
Патрубок с втулкой
ВЫХОД «МАМА»

Тип Ø mm.	S-2 20-25-30-35-40-45-50-60	S-3 20-25-30-35-40-45-50-60	S-5 60-65-70	S-7 70-75-80-90	S-10 100-110	S-12 120-125	S-15 140-150-160
--------------	--------------------------------	--------------------------------	-----------------	--------------------	-----------------	-----------------	---------------------



Fig. 208-P
Hembra para manguera rebordoneada
Female with spigot
Патрубок с втулкой
ВЫХОД «МАМА»



A	Ø mm.	103	123	153	204
B	Ø mm.	107	127	157	208
C	L.	125	125	125	200

Тип Ø mm.	S-10 103	S-12 123	S-15 153
--------------	-------------	-------------	-------------

Fig. 209-M

Macho para manguera

Male with spigot

Патрубок с втулкой
выход «папа»



Тип	S-2	S-3	S-5	S-7	S-10	S-12	S-15
Ø mm.	20-25-30-35-40-45-50-60	20-25-30-35-40-45-50-60	60-65-70	70-75-80-90	100-110	120-125	140-150-160

Fig. 209-P

Macho para manguera rebordoneado

Male with spigot

Патрубок с втулкой
выход «папа»



Тип	S-10	S-12	S-15
Ø mm.	103	123	153



Fig. 210-T
Tarón macho
End plug male
Концевая заглушка /
Пробка для патрубка
выход «папа»

Тип Ø mm.	S-2 50	S-3 50	S-5 60	S-7 75	S-10 100	S-12 125	S-15 150
--------------	-----------	-----------	-----------	-----------	-------------	-------------	-------------



Fig. 211-M
Curvo macho para manguera
Bend male with spigot
Патрубок с втулкой (изогнутый)
выход «папа»

Тип Ø mm	S-3 20-25-30-35-40-45-50-60	S-5 60-65-70	S-7 70-75-80-90	S-10 100-110	S-12 120-125	S-15 140-150-160
-------------	--------------------------------	-----------------	--------------------	-----------------	-----------------	---------------------



Fig. 211-P
Curvo macho para manguera
rebordoneado
Bend male with spigot
Патрубок с втулкой (изогнутый)
выход «папа»

Тип Ø mm.	S-10 103	S-12 123	S-15 153
--------------	-------------	-------------	-------------

Fig. 212 -M

Curvo hembra para manguera

Bend female with spigot

Патрубок с втулкой (изогнутый)

ВЫХОД «МАМА»



Тип ø mm	S-3 20-25-30-35-40-45-50-60	S-5 60-65-70	S-7 70-75-80-90	S-10 100-110	S-12 120-125	S-15 140-150-160
-------------	--------------------------------	-----------------	--------------------	-----------------	-----------------	---------------------

Fig. 212 -P

Curvo hembra para manguera

rebordoneado

Bend female with spigot

Патрубок с втулкой (изогнутый)

ВЫХОД «МАМА»



Тип ø mm.	S-10 103	S-12 123	S-15 153
--------------	-------------	-------------	-------------

Fig. 213 E-RT

Curvo hembra-macho

Bend male female

Патрубок «папа - мама»



Тип ø mm	S-3 50	S-5 60	S-7 75-90	S-10 100	S-12 125	S-15 150
-------------	-----------	-----------	--------------	-------------	-------------	-------------



Fig. 214-B
Macho con brida
Male with flange
Патрубок (фланцевый)
выход «папа»

DIN 2576

PN-10

Тип	DN	ØD	ØK	Ød2	b	Nº Taladros	L
S-3	50	165	125	18	18	4	90
S-5	65	185	145	18	18	4	120
S-7	80	200	160	18	20	4	160
S-10	100	220	180	18	20	8	180
S-12	125	250	210	18	22	8	200
S-15	150	285	240	22	22	8	200

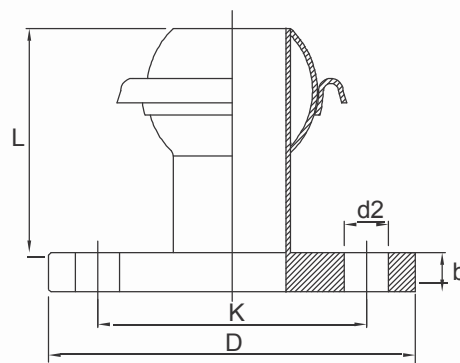


Fig. 216-A
Aro
Ring
Кольцо

Тип Ø mm.	S-2 20-25-30-35-40-45-50-60	S-3 20-25-30-35-40-45-50-60	S-5 60-70	S-7 70-75-80-90	S-10 100-110	S-12 120-125	S-15 140-150-160
--------------	--------------------------------	--------------------------------	--------------	--------------------	-----------------	-----------------	---------------------

	S-2	S-3	S-5	S-7	S-10	S-12	S-15
L	82	93	117	147	161	185	224
M	10	15	23	27	29	35	37
N	60	63	77	96	119	140	170

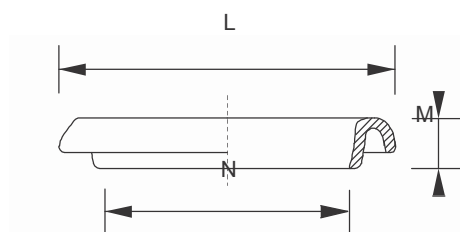


Fig. 217-J

Junta tórica alimentaria (EPDM)

Joint to feed (EPDM)

Уплотнение для пищевой промышленности (EPDM)

Fig. 218-J

Junta tórica para aceite

Joint for oil

Уплотнение для нефтепродуктов

Fig. 219-J

Junta tórica para agua

Joint for water

Уплотнение для воды

Fig. 220-J

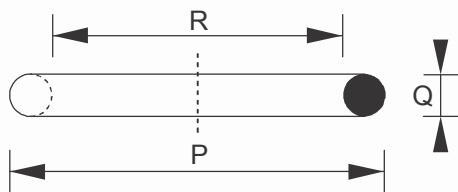
Junta tórica Vitón

Joint to Vitón

Уплотнение для фторированного каучука



Тип Ø mm.	S-2 20-25-30-35-40-45-50-60	S-3 20-25-30-35-40-45-50-60	S-5 60-70	S-7 70-75-80-90	S-10 100-110	S-12 120-125	S-15 140-150-160
--------------	--------------------------------	--------------------------------	--------------	--------------------	-----------------	-----------------	---------------------



	S-2	S-3	S-5	S-7	S-10	S-12	S-15
P	75	80	104	125	144	168	202
Q	10	9	10	12	13	14	16
R	55	62	84	101	118	140	170

Fig. 221-J

Hembra para soldar con doble palanca

Female for weld with double handle

Патрубок под сварку с двумя ручками

Выход «мама»



Тип Ø mm.	S-2 20-25-30-35-40-45-50-60	S-3 20-25-30-35-40-45-50-60	S-5 60-70	S-7 70-75-80-90	S-10 100-110	S-12 120-125	S-15 140-150-160
--------------	--------------------------------	--------------------------------	--------------	--------------------	-----------------	-----------------	---------------------