

## ACCESORIOS EN ACERO INOXIDABLE

Material en Aisi 304L.

Podemos suministrar todas las piezas en Aisi 316.

Las medidas de los tubos para la manguera son en milímetros.

Las medidas de las roscas son en pulgadas gas.

**En los pedidos citar siempre el n.º de figura.**

## FITTINGS IN STAINLESS STEEL

Material in Aisi 304.

We can provide all the pieces in Aisi 316.

The measures of the pipes for the hose are in millimetres.

The measures of the thread are in inches gas.

**In the order always indicate the reference number.**

## ФИТИНГИ ИЗ НЕРЖАВЕЮЩЕЙ СТАЛИ

Материал Aisi 304.

Возможно производства из материала Aisi 316.

Размеры труб и шлангов указаны в мм.

Размеры резьбы указаны в дюймах

**При заказе всегда указывайте код товара.**



**Fig. 233-MM**

Reductor manguera-manguera  
Reduction spigot-spigot  
Фиттинг (укороченный) втулка-втулка



∅ mm

20 - 25 - 30 - 35 - 40 - 45 - 50 - 60 - 65 - 70 - 75 - 80 - 90 - 100 - 110 - 120 - 125 - 140 - 150 - 160 - 200

**Fig. 234-RM**

Reductor rosca-manguera  
Reduction thread-spigot  
Фиттинг укороченный резьба -втулка



∅ mm

20 - 25 - 30 - 35 - 40 - 45 - 50 - 60 - 65 - 70 - 75 - 80 - 90 - 100 - 110 - 120 - 125 - 140 - 150 - 160 - 200

" Gas/Gaz

1/2" - 3/4" - 1" - 1 1/4" - 1 1/2" - 2" - 2 1/2" - 3" - 3 1/2" - 4" - 4 1/2" - 5" - 6" - 8"

**Fig. 235-RR**

Reductor rosca-rosca  
Reduction thread-thread  
Фиттинг укороченный резьба-резьба

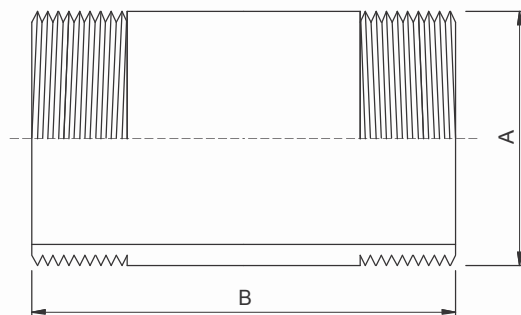


" Gas  
" Gaz

1/2" - 3/4" - 1" - 1 1/4" - 1 1/2" - 2" - 2 1/2" - 3" - 3 1/2" - 4" - 4 1/2" - 5" - 6" - 8"



**Fig. 236-RR**  
Tubo rosca-rosca  
Pipe thread-thread  
Труба резьба-резьба

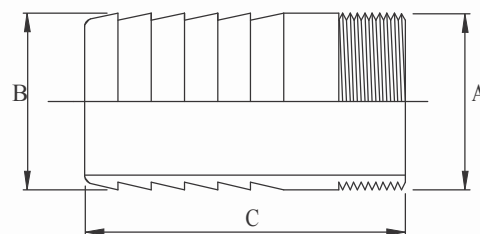


A	"Gas "Gaz	1/2"	3/4"	1"	1 1/4"	1 1/2"	2"	2 1/2"	3"	3 1/2"	4"	4 1/2"	5"	6"	8"
B		70	70	70	70	70	70	80	80	80	100	100	100	100	100

Disponible en aluminio.  
Available in aluminium.  
В наличии в алюминиевом исполнении



**Fig. 237-RM**  
Tubo rosca-manguera  
Pipe thread-spigot  
Труба резьба-втулка



A	"Gas "Gaz	1/2"	3/4"	1"	1 1/4"	1 1/2"	2"	2 1/2"	3"	3 1/2"	4"	4 1/2"	5"	6"	8"
B	Ø mm.	20	26	33	42	48	60	75	90	100	112	125	140	163	200
C	Long.	90	90	90	90	90	90	110	110	120	130	140	150	170	280

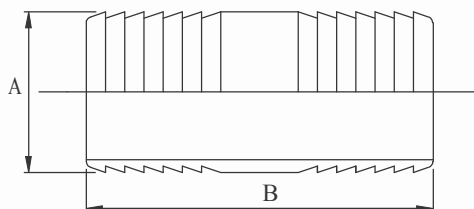
Disponible en aluminio.  
Available in aluminium.  
В наличии в алюминиевом исполнении.

**Fig. 238-MM**

Tubo manguera-manguera

Pipe spigot-spigot

Труба втулка-втулка



A	∅ mm.	20	25	30	35	40	45	50	60	65	70	75	80	90	100	110	120	125	140	150	200
B	L	120	120	120	120	120	120	120	120	130	140	180	180	180	200	200	230	240	250	250	400

Disponible en aluminio.

Available in aluminium.

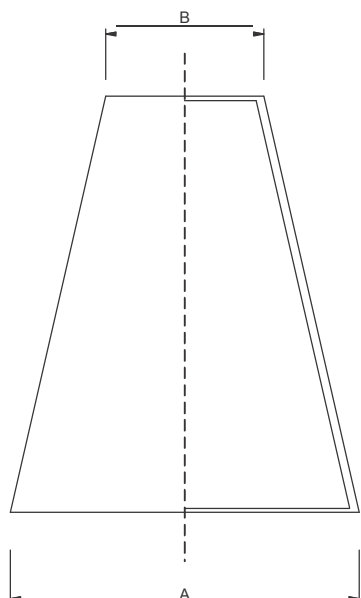
В наличии в алюминиевом исполнении.

**Fig. 239-C**

Cono reductor

Reduction cone

Укороченный конус

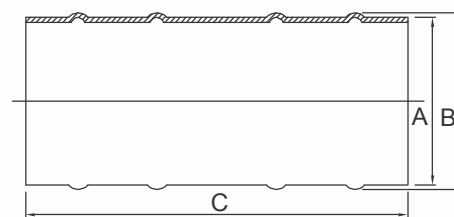


		CONO REDUCTOR												
A	B	33	38	43	53	63	73	84	104	129	154	204	254	304
		28	28	28	28	28	28	28	28					
			33	33	33	33	33	33						
				38	38	38	38	38						
					43	43	43	43						
						53	53	53	53	53				
							63	63	63	63	63			
								73	73	73	73			
									84	84	84	84		
										104	104	104		
											129	129		
												154	154	154
													204	204
														254



**Fig. 240-M**

Tubo para manguera con rebordón  
Hose pipe union with projection  
Гибкий рукав с выступами



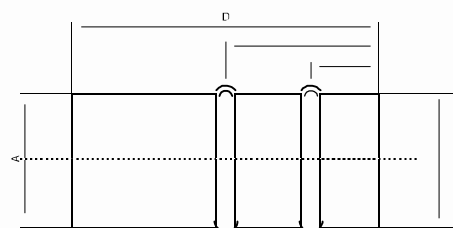
A	∅ mm.	103	123	153	204
B	∅ mm.	107	127	157	208
C	L.	210	250	300	400



**Fig. 241-S**

Tubo para soldar con rebordón  
Pipe with projection for welding  
Труба с выступом под сварку

DN	A	B	C	D	E	F
15	16	18	21	50	32	12
20	20	22	25	50	32	12
25	26	28	31	60	35	15
32	32	34	37	70	40	15
40	38	40	43	80	45	20
50	50	52	55	90	45	20
65	66	70	74	100	50	25
80	81	85	89	110	55	25
100	100	103	107	125	80	25
120	120	123	127	130	80	25
125	125	129	133	135	80	25
150	150	153	157	140	80	25
200	200	204	208	200	120	35

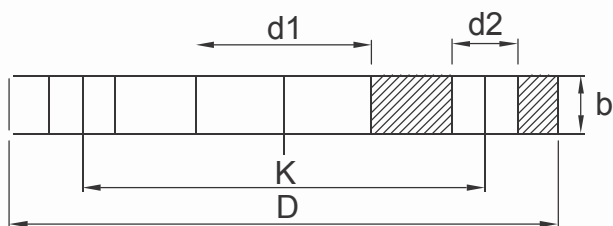


**Fig. 242-J**  
Junta brida  
Joint for flange  
Уплотнение для фланца



DN	25	32	40	50	65	80	100	125	150	200	250	300
----	----	----	----	----	----	----	-----	-----	-----	-----	-----	-----

**Fig. 243-BS**  
Brida para soldar  
Flange for welding  
Фланец под сварку



DIN 2576 PN-10

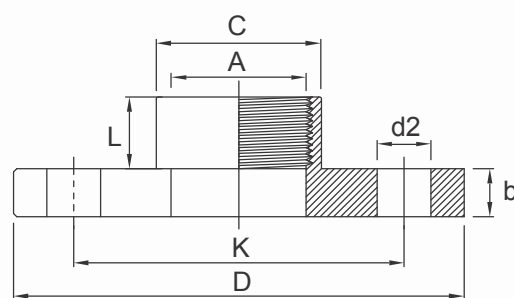
DN	ØD	d <sub>1</sub>	ØK	Ød <sub>2</sub>	b	N°
25	115	33,7	85	14	16	4
32	140	42,4	100	18	16	4
40	150	48,3	110	18	16	4
50	165	60,3	125	18	18	4
65	185	76,1	145	18	18	4
80	200	88,9	160	18	20	8
100	220	114,3	180	18	20	8
125	250	139,7	210	18	22	8
150	285	168,3	240	22	22	8
200	340	219,1	295	22	24	8
250	395	273	350	22	26	12
300	445	324	400	22	26	12



**Fig. 244-BR**  
Brida roscada  
Threaded flange  
Фланец с резьбой

DIN 2576 PN-10

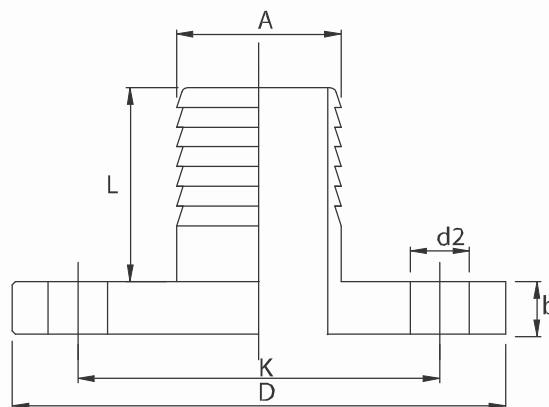
A "Gas/Gaz	DN	ØD	Øk	Ød2	b	Nº	C	L
1"	25	115	85	14	16	4	40	17
1 1/4"	32	140	100	18	16	4	48	20
1 1/2"	40	150	110	18	16	4	55	20
2"	50	165	125	18	18	4	66	20
2 1/2"	65	185	145	18	18	4	82	20
3"	80	200	160	18	20	8	95	20
4"	100	220	180	18	20	8	122	22
5"	125	250	210	18	22	8	148	25
6"	150	285	240	22	22	8	175	30
8"	200	340	295	22	24	8	230	30



**Fig. 245-BM**  
Brida con tubo para manguera  
Flange with spigot  
Фланец с втулкой

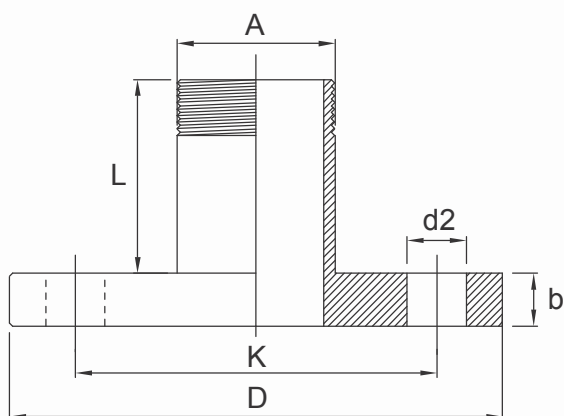
DIN 2576 PN-10

øA	DN	ØD	ØK	Ød2	b	Nº	L
30	25	115	85	14	16	4	65
40	32	140	100	18	16	4	65
50	40	150	100	18	16	4	65
60	50	165	125	18	18	4	70
75	65	185	145	18	18	4	105
90	80	200	160	18	20	8	110
100	100	220	180	18	20	8	110
125	125	250	210	18	22	8	130
150	150	285	240	22	22	8	140
200	200	340	295	22	24	8	200





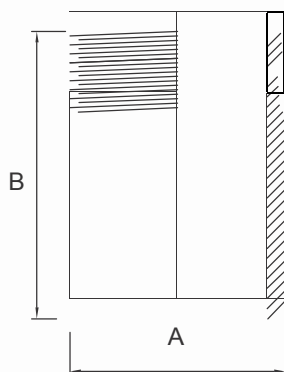
**Fig. 246-BR**  
Brida con tubo roscado  
Flange with threaded  
Фланей с резьбой на трубе



DIN 2576 PN-10

A "Gas/Gaz DN	ØD	ØK	Ød2	b	Nº	L
1"	25	115	85	14	16	4
1 1/4"	32	140	100	18	16	4
1 1/2"	40	150	110	18	16	4
2"	50	165	125	18	18	4
2 1/2"	65	185	145	18	18	4
3"	80	200	160	18	20	8
4"	100	220	180	18	20	8
5"	125	250	210	18	22	8
6"	150	285	240	22	22	8
8"	200	340	295	22	24	8

**Fig. 248-R**  
Tubo con rosca para soldar  
Thread pipe for welding  
Труба с резьбой под приварку

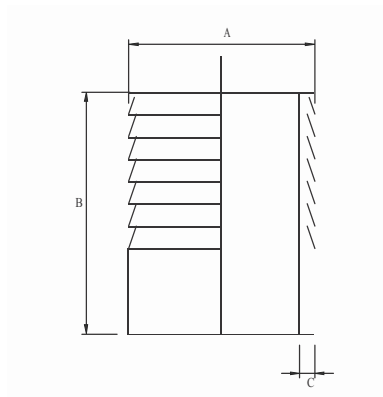


A	"Gas "Gaz	1/2"	3/4"	1"	1 1/4"	1 1/2"	2"	2 1/2"	3"	3 1/2"	4"	4 1/2"	5"	6"	8"
B	L.	60	60	60	60	60	60	80	80	80	60	60	60	60	80

Disponible en aluminio.  
Available in aluminium.  
В наличии в алюминиевом исполнении.



**Fig. 249-M**  
Tubo con regatas para soldar  
Hose pipe for welding  
Гибкий рукав под сварку



A	ømm	20	25	30	35	40	45	50	60	65	70	75	80	90	100	110	120	125	140	150
B	L	70	70	70	70	70	70	70	75	75	90	100	100	110	110	120	130	130	135	140
C		1,5	1,5	1,5	1,5	1,5	2	2	2	2	2	2	3	3	3	3	3	3	3	3

Disponible con aro para abrazadera de seguridad DIN-2817.  
Available with ring for safety clamp DIN-2817.  
В наличии с кольцом для предохранительного хомута по DIN-2817.

Disponible en aluminio.  
Available in aluminium.  
В наличии в алюминиевом исполнении.



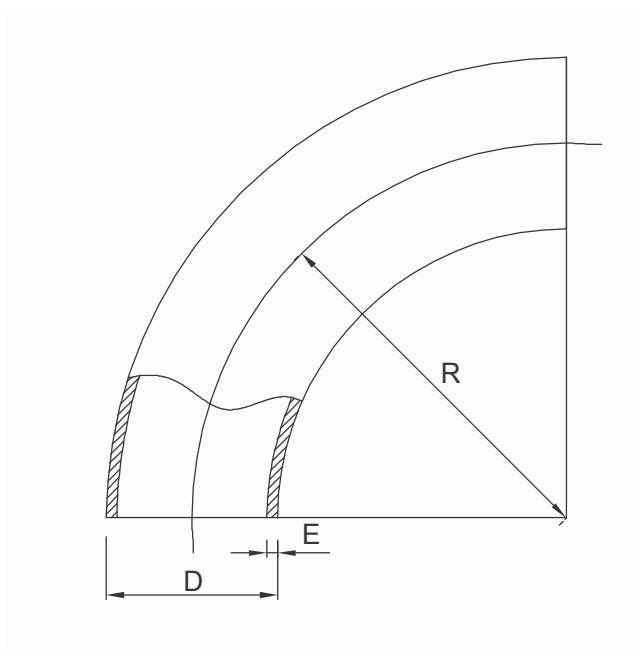
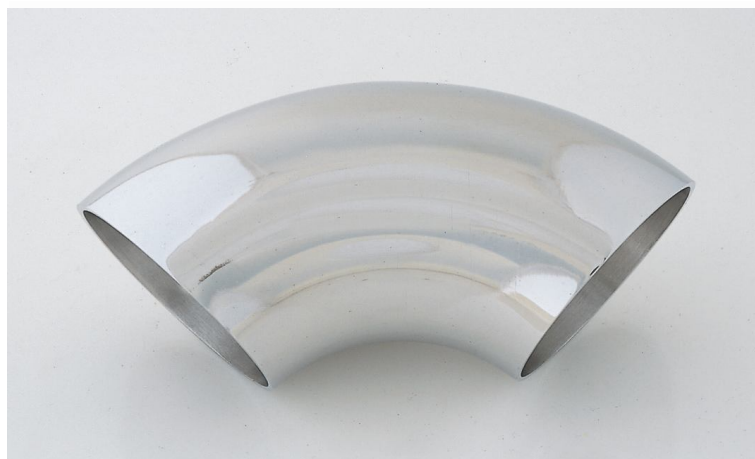
**Fig. 250-RI**  
Manguito rosca interior  
Internal thread pipe  
Внутренняя деталь с резьбой

" Gas/Gaz

1/2" - 3/4" - 1" - 1 1/4" - 1 1/2" - 2" - 2 1/2" - 3" - 3 1/2" - 4"

**Fig. 251-C**

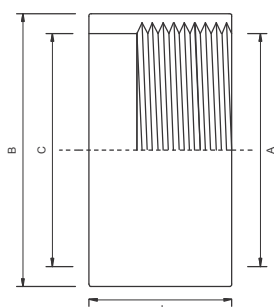
Curva 90° para soldar milimétrica  
Welding bend 90° metric  
Колено сварное 90°



ø mm	E	R	KG
26	1,5	39	0,05
30	1,5	45	0,07
33	1,5	50	0,09
38	1,5	55	0,12
43	1,5	65	0,15
50,8	1,5	76	0,22
60,3	1,5	95	0,34
73	1,5	110	0,46
76	1,5	115	0,50
84	2	125	0,81
104	2	155	1,25
104	2	200	1,60
124	2	250	2,40
129	2	190	1,93
154	2	235	2,76
204	2	305	4,80

**Fig. 252-RI SOLDAR**

Manguito rosca interior para soldar  
Internal thread pipe for weld  
Внутренняя деталь с резьбой под приварку

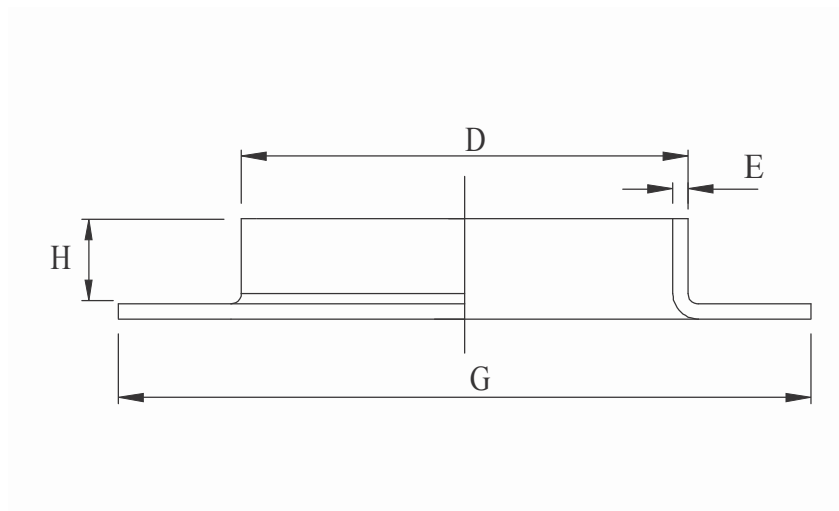


A	1"	1 1/4"	1 1/2"	2"	2 1/2"	3"	4"
B	37	46	52	64	81	95	121
C	28	36	43	54	69	82	108
D	25	26	29	32	32	35	39

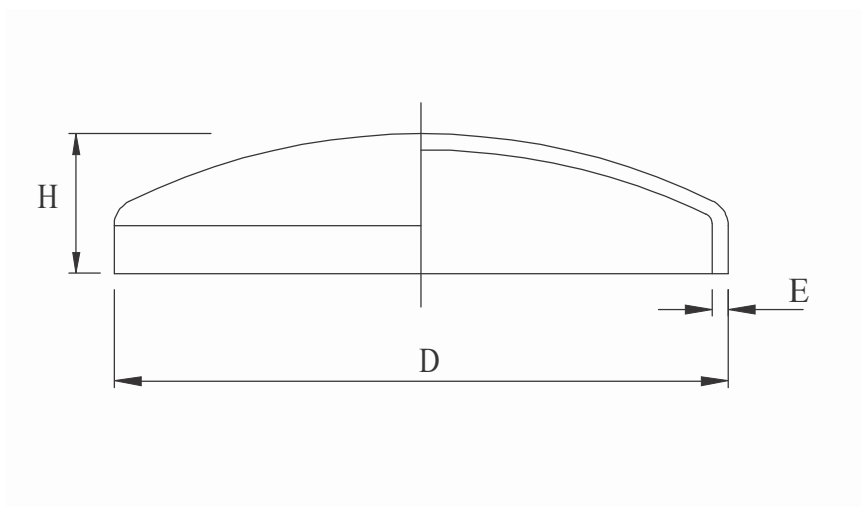


**Fig. 253-V**  
Valonas  
Collars  
Воротник

D	E	G	H
21,3	2	47	7
26,9	2	58	8
33,7	2	68	10
42,4	2	78	11
48,3	2	88	14
50,8	2	102	15
60,3	2	102	15
70	2	122	18
76,1	2	122	18
84	2	138	20
88,9	2	138	20
88,9	3	138	20
104	2	158	23
114,3	2	158	23
114,3	3	158	23
123	2	188	26
129	2	188	26
139,7	2	188	26
139,7	3	188	26
154	2	212	27
168,3	2	212	25
168,3	3	212	25
204	2	268	28
219,1	2	268	30
219,1	3	268	30



**Fig. 254-CP**  
Caps  
Fonds  
Крышки



D	E	H
21,3	2	10
26,9	2	10
33,7	3	12
42,4	3	15
48,3	3	15
50,8	2	15
60,3	2	18
70	2	18
73	2	18
76,1	2	20
84	2	25
88,9	2	25
104	2	28
114,3	3	30
123	2	30
129	2	30
139,7	3	35
154	2	40
168,3	3	45
204	2	60
219,1	3	65

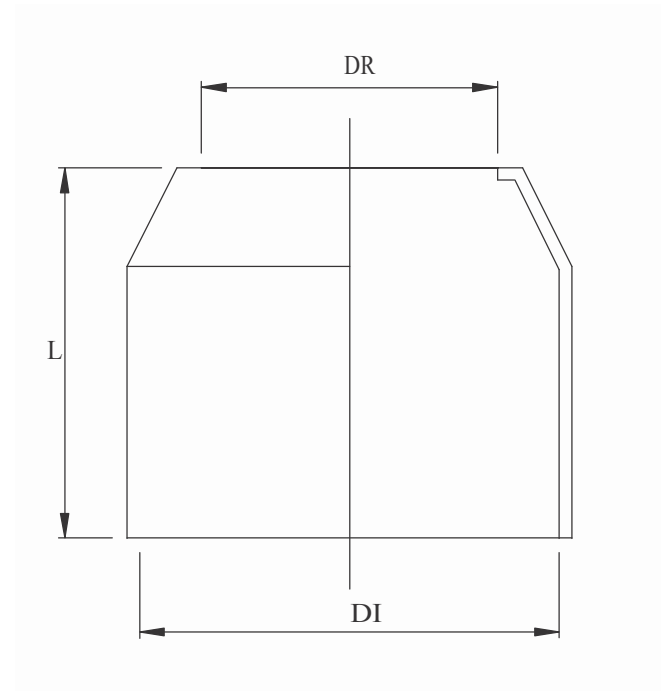
**Fig. 255-CA**

Campanas para prensar

Crimping ferrules

Соединительные муфты

Artículo	DN	Di	DR	L	E
300255250	20	30	25,5	25	1,5
350225370	20	35	22,5	37	1,5
380275420	25	38	27,5	42	1,5
400270420	25	40	27	42	1,5
420275420	25	42	27,5	42	1,5
460360450	32	46	36	45	1,7
500360450	32	50	36	45	1,5
570435520	40	57	43,5	52	1,5
570460450	40	57	46	45	1,5
640550630	50	64	55	63	1,7
670550630	50	67	55	63	1,5
700550630	50	70	55	63	1,5
770680730	65	77	68	73	1,7
830680730	65	83	68	73	1,7
860680730	65	86	68	73	1,7
855705550	65	85,5	70,5	55	1,7
900835750	75	90	83,5	75	1,7
950835750	80	95	83,5	75	1,7
985835750	80	98,5	83,5	75	1,7
101905750	80	101	90,5	75	1,5
103905670	80	103	90,5	67	1,5
104905750	80	104	90,5	75	1,5
106905750	80	106	90,5	75	1,5
111850110	80	111	85	110	1,7
111910110	80	111	91	110	1,7
120107870	100	120	107	87	1,5
120107870	100	120	107	87	1,5
126107870	100	126	107	87	2
130107870	100	130	107	87	2
130107110	100	130	107	110	2
122111870	100	122	111	87	2
126111870	100	126	111	87	2
130111870	100	130	111	87	2
130111820	100	130	111	82	2
197160145	150	197	160	145	3
197160225	150	197	160	225	3
264219220	200	264	219	220	4



- Podemos fabricar campanas a su medida.
- We can make crimping ferrules at your measure.
- Возможность производства соединительных муфт по размерам заказчика..

## BRIDA GIRATORIA PRENSADA EN ACERO INOXIDABLE

Material en Aisi-304 / 1.4301 ó Aisi-316/1.4571.

Las bridas prensadas giratorias están disponibles para tubos ISO ó milimétricos.

Las bridas con cuello para soldar son solamente para tubos milimétricos.

Las bridas roscadas son en pulgadas gas.

**En los pedidos citar siempre el n.º de figura.**

## PRESSED LOOSE FLANGES IN STAINLESS STEEL

Material in Aisi-304/1.4301 or Aisi-316/1.4571.

The pressed loose flange is available for pipes ISO or millimetric.

The pressed welding flanges with neck are only for millimetric pipes.

The pressed threaded flanges are in inches gas.

**In the order always indicate the reference number.**

## ПРЕСС - ФЛАНЦЫ ИЗ НЕРЖАВЕЮЩЕЙ СТАЛИ

Мтериал фланцев Aisi-304/1.4301 или Aisi-316/1.4571.

В наличии фланцы для труб по стандарту ISO или метрической системе.

Воротниковые штампованные фланцы подходят только для труб по метрической системе.

Размеры штампованных свободных фланцев указаны в дюймах.

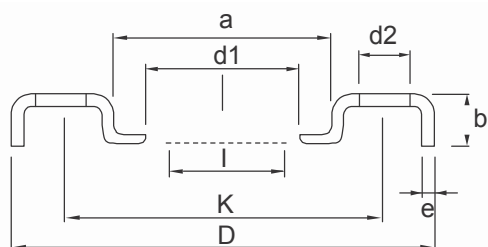
**При заказе всегда указывайте код товара.**





**Fig. 260-BR**

Brida giratoria prensada  
Pressed loose flanges  
Попоротные пресс-фланцы

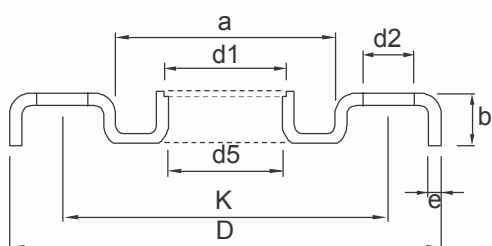


DIN 2642 PN-10

DN	METRIC	ISO	D	d1	k	a	e	b	d2	n°
15	18x15	21,3	95	24	65	38	3	11,5	13,5	4
20	23x20	26,9	105	30	75	48	3	14,0	13,5	4
25	28x25	33,7	115	37	85	53	3	16,0	13,5	4
32	35x32	42,4	140	46	100	68	3	16,5	17,5	4
40	43x40	48,3	150	54	110	77	4	17,5	17,5	4
50	53x50	60,3	165	65	125	91	4	19,5	17,5	4
65	73x70	76,1	185	81	145	108	4	21,0	17,5	4
80	84x80	88,9	200	94	160	123	5	22,0	17,5	8
100	104x100	114,3	220	119	180	141	6	23,0	17,5	8
125	129x125	139,7	250	145	210	168	6	25,0	17,5	8
150	154x150	168,3	285	173	240	192	6	27,0	21,5	8
200	204x200	219,1	340	225	295	245	8	31,0	21,5	8

**Fig. 261-S**

Brida prensada con cuello para soldar  
Pressed welding flanges with neck  
Воротниковые пресс-фланцы под приварку



DIN 2633 PN-16

DN	d1/d5	D	d1	k	a	e	b	d2	n°
40	43x40	150	54	110	77	4	17,5	17,5	4
50	53x50	165	65	125	91	4	19,5	17,5	4
65	73x70	185	81	145	108	4	21,0	17,5	4
80	84x80	200	94	160	123	5	22,0	17,5	8
100	104x100	220	119	180	141	6	23,0	17,5	8
125	129x125 123x120	250	145	210	168	6	25,0	17,5	8
150	154x150	285	173	240	192	6	27,0	21,5	8
200	204x200	340	225	295	245	8	31,0	21,5	8

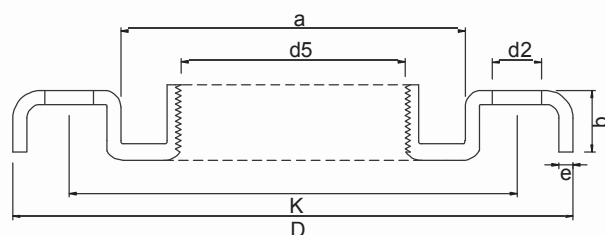


**Fig. 262-R**

Brida prensada roscada  
Pressed threaded flange  
Воротниковые пресс-фланцы  
с резьбой

DIN 2633 PN-16

DN	d5	D	k	a	e	b	d2	n°
25	1"	115	85	53	3	16	13,5	4
32	1 1/4"	140	100	68	3	16	17,5	4
40	1 1/2"	150	110	77	4	17,5	17,5	4
50	2"	165	125	91	4	19,5	17,5	4
65	2 1/2"	185	145	108	4	21,0	17,5	4
80	3"	200	160	123	5	22,0	17,5	8
100	4"	220	180	141	6	23,0	17,5	8
125	5"	250	210	168	6	25,0	17,5	8
150	6"	285	240	192	6	27,0	21,5	8
200	8"	340	295	245	8	31,0	21,5	8



**Fig. 263-C**

Brida prensada ciega  
Blind pressed flange  
Плоский пресс-фланец

DIN 2527 PN-10

DN	D	k	a	e	b	d2	n°
15	95	65	38	3	11,5	13,5	4
20	105	75	48	3	14,0	13,5	4
25	115	85	53	3	16,0	13,5	4
32	140	100	68	3	16,5	17,5	4
40	150	110	77	4	17,5	17,5	4
50	165	125	91	4	19,5	17,5	4
65	185	145	108	4	21,0	17,5	4
80	200	160	123	5	22,0	17,5	8
100	220	180	141	6	23,0	17,5	8
125	250	210	168	6	25,0	17,5	8
150	285	240	192	6	27,0	21,5	8
200	340	295	245	8	31,0	21,5	8

