

RACOR ENOLÓGICO TIPO ITA-GAROLLA EN ACERO INOXIDABLE

Material en Aisi 304L.

Podemos suministrar todas las piezas en Aisi 316.

Las palomillas se sirven siempre en latón niquelado.

Las medidas de los tubos para la manguera son en milímetros.

Las medidas de las roscas son en pulgadas gas.

Podemos suministrar juntas para el trasvase de cualquier producto.

En los pedidos citar siempre el n.º de figura.

WINE COUPLING TYPE GAROLLA IN STAINLESS STEEL

Material in Aisi 304.

We can provide all the pieces in Aisi 316.

The butterfly nuts are delivered in nickel-plated brass.

The measures of the pipes for the hose are in millimetres.

The measures of the thread are in inches gas.

We can provide joints to handle any product.

In the order always indicate the reference number.

ПАТРУБКИ ТИП GAROLLA ИЗ НЕРЖАВЕЮЩЕЙ СТАЛИ

Материал патрубка Aisi 304.

Возможно производство из материала Aisi 316.

Гайки-барашки покрыты некилированной латунью.

Размеры труб для шлангов указаны в мм.

Размеры резьбы указаны в дюймах

Возможны любые варианты присоединения для различных продуктов.

При заказе всегда указывайте код товара.

Fig. 102
Abrazadera
Ring clamp
Кольцевая скоба



∅ mm	40	50	60	70	80	100	120	150
------	----	----	----	----	----	-----	-----	-----

Fig. 103
Curva a dos racores
Bend with two semi coupling
Патрубок (изогнутый) с двумя
полуприсоединениями



∅ mm	40	50	60	70	80	100	120	150
------	----	----	----	----	----	-----	-----	-----

Fig. 104
Curva a abrazadera para tubo
Bend with ring clamp for tube
Патрубок (изогнутый) с
кольцевой скобой для трубы



∅ mm	40	50	60	70	80	100	120	150
------	----	----	----	----	----	-----	-----	-----



Fig. 105-M

Manguito para manguera Semi
coupling with spigot

Патрубок с втулкой и полу-
присоединением

ø mm	40	50	60	70	80	100	120	125	150
------	----	----	----	----	----	-----	-----	-----	-----



Fig. 105-P

Manguito rebordoneado
Semi coupling with spigot

Патрубок с втулкой и полу-
присоединением

ø mm	103	123	153
------	-----	-----	-----



Fig. 106

Semi racor para soldar Semi
coupling for weld

Патрубок с полуприсоединением
(под сварку)

	40	50	60	70	80	100	120	150
A	66	75	87	99	108	128	157	183
B	43	50-53	60-63	70-73	80-84	100-104	125-129	154
C	21	26	30	33	33	33	35	39
D	9	11	13	14	15	15	15	19
Kg	0,1	0,12	0,15	0,2	0,23	0,29	0,4	0,5

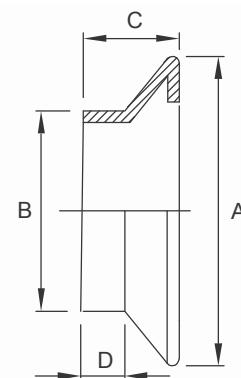


Fig. 107

Reducción a dos racores
Reduction two semi coupling
Патрубок (укороченный) с
двумя полуприсоединениями



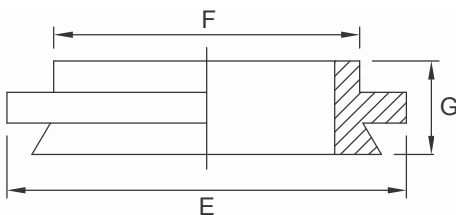
∅ mm	50/40	60/50	70/60	80/70	100/80	120/100	150/120
------	-------	-------	-------	-------	--------	---------	---------

Fig. 108

Junta
Joint
Уплотнительное кольцо



∅ mm	40	50	60	70	80	100	120	150
------	----	----	----	----	----	-----	-----	-----



	40	50	60	70	80	100	120	150
E	64	73	85	97	106	126	155	181
F	48	57	67	77	86	104	130	161
G	15	15	15	15	15	14	15	15



Fig. 109
Tapón a abrazadera
Cork with ring clamp
Пробка с кольцевой скобой

∅ mm	40	50	60	70	80	100	120	150
------	----	----	----	----	----	-----	-----	-----



Fig. 110
Gancho para abrazadera
Clamp hook
Грейферный захват (крюк хомута)

∅ mm	40	50	60	70	80	100	120	150
------	----	----	----	----	----	-----	-----	-----

A	M-8	M-8	M-8	M-8	M-8	M-10	M-10	M-10
B	107	107	107	107	107	110	110	110

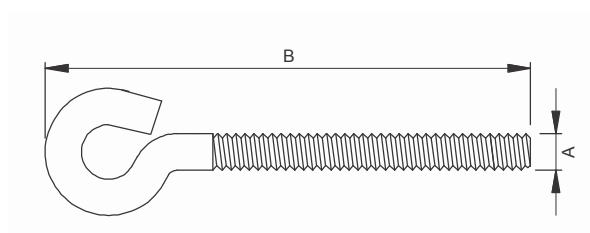


Fig. 111
Palomilla
Butterfly nuts
Гайки-барашки

M-8	M-10
-----	------