

## ENLACES UMT TIPO HUMET / PERROT / CARDAN EN ACERO INOXIDABLE

Las hembras siempre incluyen la junta.

Material en Aisi 304L.

Podemos suministrar todas las piezas en Aisi 316.

Las manillas son en hierro zincado.

Las piezas cuyas dimensiones figuran en el mismo recuadro pueden montarse entre sí.

Las medidas de los tubos para la manguera son en milímetros.

Las medidas de las roscas son en pulgadas gas.

Podemos suministrar juntas tóricas para el trasvase de cualquier producto.

**En los pedidos citar siempre el n.º de figura.**

## COUPLING UMT TYPE PERROT / CARDAN IN STAINLESS STEEL

The females always include the joint.

Material in Aisi 304.

We can provide all the pieces in Aisi 316.

Lever ring in iron galvanised

The pieces whose measures are found in the same box can be assembled among them.

The measures of the pipes for the hose are in millimetres.

The measures of the thread are in inches gas.

We can provide joints to handle any product.

**In the order always indicate the reference number.**

## ПАТРУБКИ ТИП PERROT / CARDAN ИЗ НЕРЖАВЕЮЩЕЙ СТАЛИ

Присоединение осуществляется через выход «мама».

Материал патрбка Aisi 304.

Возможно производство из материала Aisi 316.

Кольцо рычага покрыто оцинкованным железом.

Les pièces dont les mesures figurent sur le même cadre peuvent se monter entre elles.

Размеры труб для шлангов указаны в мм..

Размеры резьбы указаны в дюймах.

Возможны любые варианты присоединений для различных продуктов.

**При заказе всегда указывайте код товара.**

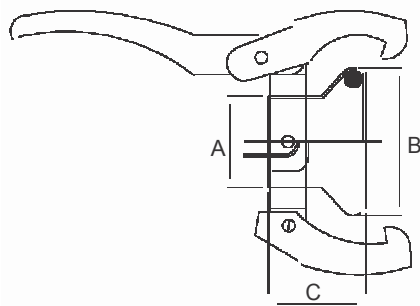


### UMT 701-S

Hembra para soldar  
Female for weld  
Патрубок под сварку  
выход «мама»



50	70	89	108	133	159
----	----	----	-----	-----	-----



	50	70	89	108	133	159
A	53	74	93	113	138	164
B	85	106	136	161	189	222
C	55	59	65	84	83	84
Kg	0,16	0,33	0,43	0,8	1	1,26

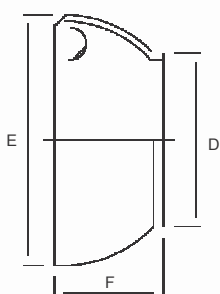
• La hembra siempre lleva incluida la junta • The joint is include with the female • Присоединение патрубка через выход «мама»

### UMT 702-S

Macho para soldar  
Male for weld  
Патрубок под сварку  
выход «папа»



50	70	89	108	133	159
----	----	----	-----	-----	-----



	50	70	89	108	133	159
D	50	70	89	108	133	159
E	78	105	134	158	180	210
F	34	40	46	47	49	58
Kg	0,13	0,3	0,5	0,76	0,89	1,2



**Fig. 700-S**

Enlace completo para soldar  
Complete coupling for weld  
Цельный патрубок под сварку

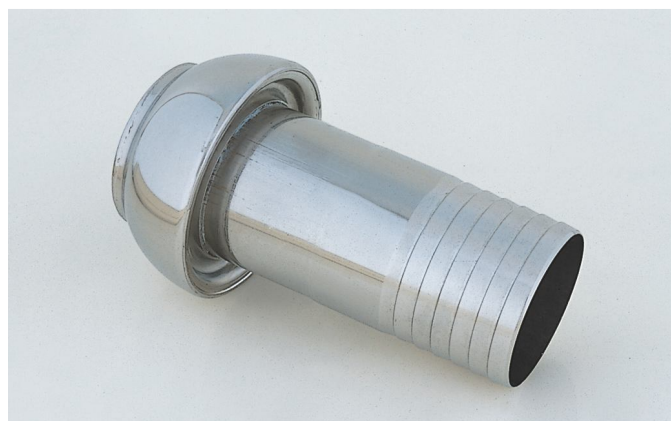
Тип	50	70	89	108	133	159
-----	----	----	----	-----	-----	-----



**Fig. 703-M**

Hembra para manguera  
Female with spigot  
Патрубок с втулкой  
выход «мама»

Тип Ø mm.	50 35-40-45-50-60	70 60-70-75	89 80-90	108 90-100-110	133 120-125	159 150-160
--------------	----------------------	----------------	-------------	-------------------	----------------	----------------



**Fig. 704-M**

Macho para manguera  
Male with spigot  
Патрубок с втулкой  
выход «папа»

Тип Ø mm.	50 35-40-45-50-60	70 60-70-75	89 80-90	108 90-100-110	133 120-125	159 150-160
--------------	----------------------	----------------	-------------	-------------------	----------------	----------------

**Fig. 705-R**  
Hembra con rosca  
Female with external thread  
Патрубок с наружной резьбой  
выход «мама»



Тип " Gas/Gaz	50 1"-1 1/4"-1 1/2"-2"	70 2"-2 1/2"	89 3"	108 3 1/2"-4"	133 5"	159 6"
------------------	---------------------------	-----------------	----------	------------------	-----------	-----------

**Fig. 706-R**  
Macho con rosca  
Male with external thread  
Патрубок с наружной резьбой  
выход «папа»



Тип " Gas/Gaz	50 1"-1 1/4"-1 1/2"-2"	70 2"-2 1/2"	89 3"	108 3 1/2"-4"	133 5"	159 6"
------------------	---------------------------	-----------------	----------	------------------	-----------	-----------

**Fig. 708-T**  
Tapón hembra  
End plug female  
Концевая заглушка для  
патрубка выход «мама»



Тип	50	70	89	108	133	159
-----	----	----	----	-----	-----	-----



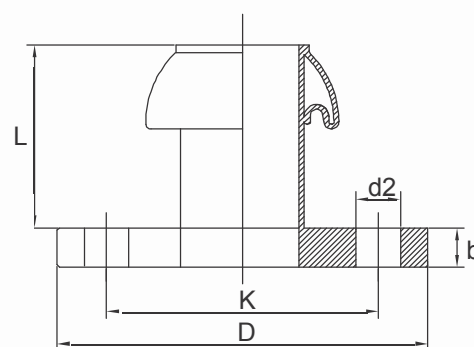
**Fig. 709-T**  
Tarón macho  
End plug male  
Концевая заглушка для  
патрубка выход «папа»

Тип	50	70	89	108	133	159
-----	----	----	----	-----	-----	-----



**Fig. 710-B**  
Macho con brida  
Male with flange  
Патрубок (фланцевый)  
выход «папа»

		DIN 2576			PN-10		
MACHO	DN	ø D	ø K	ø d2	b	Nº Taladros	L
50	50	165	125	18	18	4	90
70	65	185	145	18	18	4	100
89	80	200	160	18	20	4	110
108	100	220	180	18	20	8	120
133	125	250	210	18	22	8	130
159	150	285	240	22	22	8	140



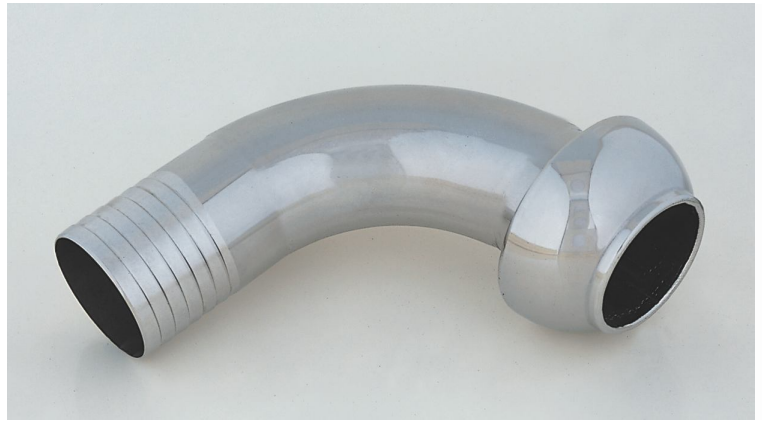
**Fig. 711-M**

Curvo macho para manguera

Bend male with spigot

Патрубок с втулкой (изогнутый)

выход «папа»



Тип Ø mm.	50 35-40-45-50-60	70 60-70-75	89 80-90	108 90-100-110	133 120-125	159 150-160
--------------	----------------------	----------------	-------------	-------------------	----------------	----------------

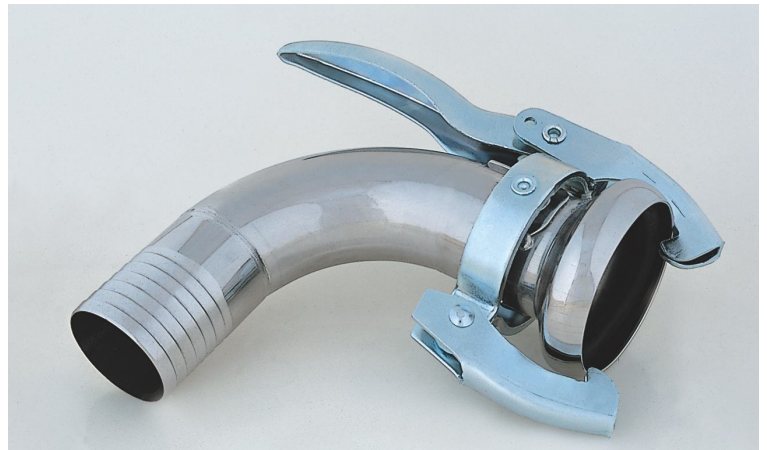
**Fig. 712-M**

Curvo hembra para manguera

Bend female with spigot

Патрубок с втулкой (изогнутый)

выход «мама»



Тип Ø mm.	50 35-40-45-50-60	70 60-70-75	89 80-90	108 90-100-110	133 120-125	159 150-160
--------------	----------------------	----------------	-------------	-------------------	----------------	----------------

**Fig. 713-ERT**

Curvo hembra-macho

Bend with male and female

Патрубок (изогнутый)

«папа - мама»



Тип	50	70	89	108	133	159
-----	----	----	----	-----	-----	-----



**Fig. 714-J**  
Junta para brida  
Joint for flange  
Уплотнение для фланца

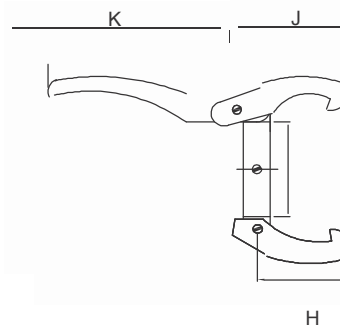
Tipo " Gas/Gaz	50 2"	70 2 1/2"	89 3"	108 4"	133 5"	159 6"
-------------------	----------	--------------	----------	-----------	-----------	-----------



**Fig. 715-A**  
Aro con manillas (hierro)  
Lever ring (iron)  
Кольцо рычага (металлическое)

Tipo	50	70	89	108	133	159
------	----	----	----	-----	-----	-----

	50	70	89	108	133	159
G	77	96	119	153	185	211
H	72	100	100	115	130	130
J	85	115	125	145	160	160
K	158	170	208	240	240	240
Kg	0,55	1	1,5	2,9	3,5	4,5



**Fig. 716-J**  
Junta tórica  
Joint  
Уплотнительное кольцо

Tipo	50	70	89	108	133	159
------	----	----	----	-----	-----	-----

	50	70	89	108	133	159
L	85	103	137	160	190	217
M	11	13	14	18	22	20,5
N	63	77	109	124	146	176

